

## Vytvoření daňových kódů pro nové sazby v aktualizaci 3.0.14.0 a vyšší

Aktualizace umožňuje vytvoření kódů v uživatelském číselníku uživatelem.

### !!! TABULKA ZADÁNÍ VŠECH DANÍ !!!

Číslo daňov...	Druh daně	Řádek a sloupec formuláře	Hodnot... ▲ ▼	Typ
			12	
116	Přenes.daň.povinnosti krácené (§92e) - kód plnění 4 - odběratel nebo příjemce (stavební a montážní práce)	11/1; 10012/1	12,00	daňový základ
117	Přenes.daň.povinnosti krácené (§92e) - kód plnění 4 - odběratel nebo příjemce (stavební a montážní práce)	11/2; 10012/2	12,00	daň
118	Přenes.daň.povinnosti plné (§92e) - kód plnění 4 - odběratel nebo příjemce (stavební a montážní práce)	11/1	12,00	daňový základ
119	Přenes.daň.povinnosti plné (§92e) - kód plnění 4 - odběratel nebo příjemce (stavební a montážní práce)	11/2	12,00	daň
2112	Uskutečněné zdaň. plnění s místem plnění v tuzemsku	2/1	12,00	daňový základ
2113	Uskutečněné zdaň. plnění s místem plnění v tuzemsku	2/2	12,00	daň
3112	Nárok plný <- přijatá zdaň.plnění s místem pl. v tuzemsku	41/1	12,00	daňový základ
3113	Nárok plný <- přijatá zdaň.plnění s místem pl. v tuzemsku	41/2	12,00	daň
3114	Nárok krácený <- přijatá zdaň.plnění s místem pl. v tuzemsku	41/1	12,00	daňový základ
3115	Nárok krácený <- přijatá zdaň.plnění s místem pl. v tuzemsku	41/3	12,00	daň

## POSTUP

V uživatelském číselníku daňového rozkontu je zapotřebí založit „Nový Zrychlený daňový rozkont“ nové položky pro možnost zaúčtování DPH v sazbě 12% jak pro základ daně, tak daň. Pro prodej v tuzemsku doporučujeme 2112 pro základ daně a 2113 pro daň.

**Číselníky /Číselník Daňového rozkontu/ Nový**

*Při vyplňování formuláře je potřeba postupovat dle návaznosti.*

### I. Daňový základ

Číslo : **2112**

Název: (uživatelský název dle vlastního uvážení) P-uskutečněná zdanitelná plnění v tuzemsku

Datum sazby DPH: 01.01.2024

Typ: Daňový základ

Sazba daně: 12%

Zařazení: Uskutečněné zdaň. plnění s místem plnění v tuzemsku

### II. Daň

Číslo : **2113**

Název: (uživatelský název dle vlastního uvážení) P-uskutečněná zdanitelná plnění v tuzemsku

Datum sazby DPH: 01.01.2024

Typ: Daňový základ

Sazba daně: 12%

Zařazení: Uskutečněné zdaň. plnění s místem plnění v tuzemsku

**Pro ZÁVAZKY** je postup totožný.

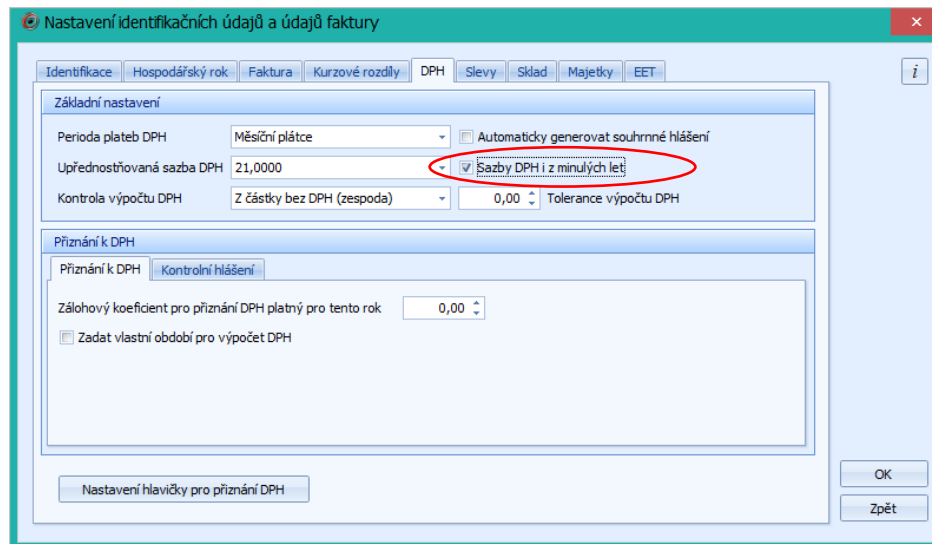
Pokud používáte makra, je zapotřebí vytvořit nová makra s nově vytvořenými daňovými kódy. **Číselníky / Makra / Nový**

The screenshot shows a software window titled "Zrychlený daňový rozkont". At the top, there are input fields for "Číslo" (2112) and "Název" (P-uskutečněná zdanitelná plnění v tuzemsku). Below this is a "Nastavení" (Settings) section with three radio buttons: "Mimo daň", "Daňový základ" (selected), and "Daň". To the right of these buttons are three radio buttons for tax rates: "21,00 %", "12,00 %" (selected), and "0,00 %". Below the radio buttons is a "Datum sazby DPH" field with the value "01.01.2024". A "Zařazení" (Assignment) dropdown menu is set to "Uskutečněné zdaň. plnění s místem plnění v tuzemsku". Below that is a text field "Vstup do formuláře hlášení DPH (dosazováno automaticky)" containing "2/1". At the bottom, there is a checkbox "Nezobrazovat ve zkráceném seznamu" (unchecked), an information icon "i", and "OK" and "Zpět" buttons.

The screenshot shows a software window titled "Zrychlený daňový rozkont". At the top, there are input fields for "Číslo" (2113) and "Název" (P-uskutečněná zdanitelná plnění v tuzemsku). Below this is a "Nastavení" (Settings) section with three radio buttons: "Mimo daň", "Daňový základ", and "Daň" (selected). To the right of these buttons are three radio buttons for tax rates: "21,00 %", "12,00 %" (selected), and "0,00 %". Below the radio buttons is a "Datum sazby DPH" field with the value "01.01.2024". A "Zařazení" (Assignment) dropdown menu is set to "Uskutečněné zdaň. plnění s místem plnění v tuzemsku". Below that is a text field "Vstup do formuláře hlášení DPH (dosazováno automaticky)" which is empty. At the bottom, there is a checkbox "Nezobrazovat ve zkráceném seznamu" (unchecked), an information icon "i", and "OK" and "Zpět" buttons.

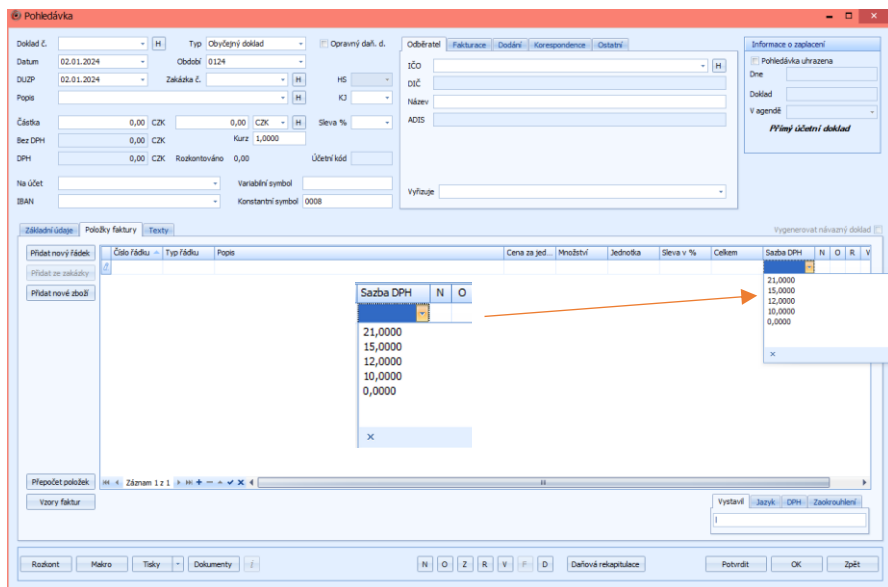
**U položek prodeje nebo nákupu se sazba DPH řídí:** vyplněním data DUZP na dokladu.

V nastavení v menu Nastavení/Faktury a identifikační údaje/DPH zatržítko „Sazby DPH i z minulých let“ – zatržení této volby Vám i pro rok 2024 zpřístupní sazby minulých let 15 % a 10 % pro položky dokladů, např pro vystavení opravného daňového dokladu k dokladu z minulého roku.

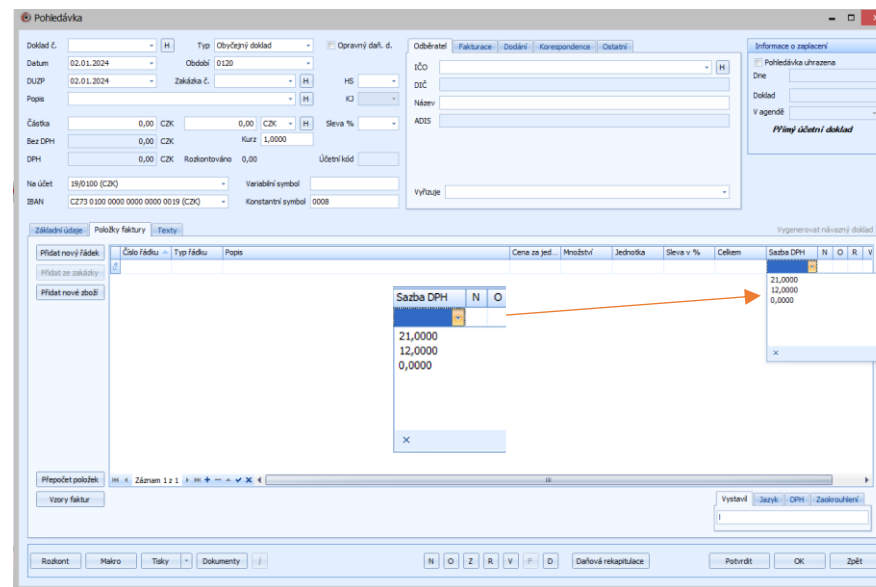


Náhled obrazovky na možnosti sazeb u položek dokladu při vyplnění DUZP v roce 2024:

**Se zatrženým nastavením „Sazby DPH i z minulých let“**



**Bez zatržení nastavení „Sazby DPH i z minulých let“**



## Automatické vkládání daňových kódů

Program nabízí možnost automatického vkládání daňovou kódů při zaúčtování. Pokud využíváte tuto možnost, nebo rádi byste tuto možnost využívali při použití konkrétního SÚ, je potřeba v účetním rozvrhu vybrat správnou sazbu DPH na základě data:

Účetní rozvrh

SÚ 343 AÚ 100 Název DPH 12 %

Pasivní/Výnosový  Aktivní/Nákladový  Ostatní

Účet vstupuje do daňové závěrky  Povolení použití účtu

Nevstupuje nikam  Vstup - účetní rozvaha  Vstup - výkaz zisků a ztrát

Řádek formuláře 141  
Sloupec formuláře 1

Vstup mínusem

Pomocné značení

Poznámka Přiřazení daňového rozkontu

Automatizované přiřazení daňového rozkontu

Mimo daň  Daňový základ  Daň

21,00 %  12,00 %  0,00 %

Datum sazby DPH 30.01.2024

Uskutečněné zdaň. plnění s místem plnění v tuz...

Typ účtu *i* OK Zpět