

INSTALACE

programu WinDUO

pod Windows 7 / Windows Vista

- 1) Instalace programu WinDUO
- 2) Nastavení práv
- 3) První spuštění
- 4) Doporučení
- 5) Co Vás při instalaci mohlo potkat
- 6) Archivace a rearchivace dat
- 7) Aktualizace programu

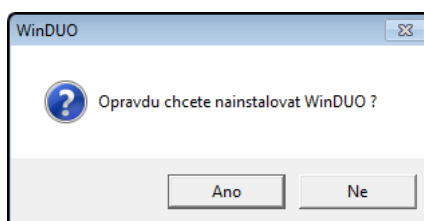
1. Instalace programu WinDUO

Instalační soubor si spustíte z aktuálního CD nebo jej naleznete na webových stránkách www.winduo.cz přímý odkaz na stažení aktuální verze -> <http://download.winduo.cz/winduocd.exe>

Upozornění!!! Před zahájením aktualizacího procesu doporučujeme provést zálohu všech dat. Zálohování dat doporučujeme provádět v pravidelných intervalech.

Instalace aktualizuje pouze primární soubory programu, data zůstávají intaktní, přesto doporučujeme provést zálohu dat.

1.1. Dotaz instalace



Pokud si přejete WinDUO nainstalovat, potvrďte kliknutím na tlačítko ANO.

1.2. Nastavení

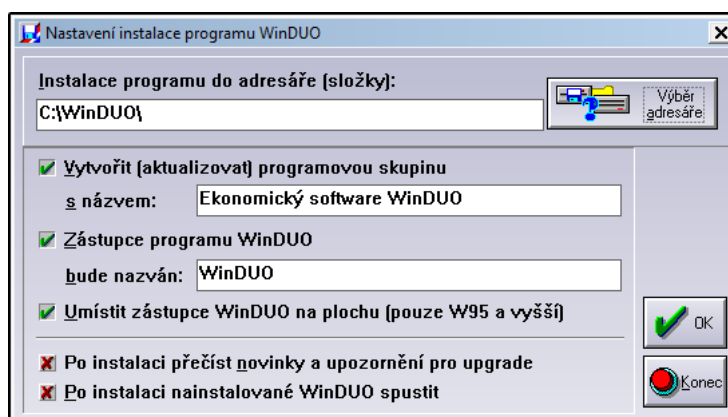
Zde nastavíme adresář pro instalaci programu WinDUO ->



Poznámka: Výběr zařízení, adresáře ve WinDUO průzkumníku -> 2x klikneme levým tlačítkem myši
Pro přechod do nadřazené složky -> 2x klikneme levým tlačítkem myši na (..)



Upozornění!!! Instalaci neprovádíme do složky "C:\Program Files". Z důvodu omezení práv, které mají za následek nekorektní instalaci.



Poznámka: Při manuální aktualizaci provádíme instalaci do umístění aktuálního programu WinDUO. Aktuální umístění zjistíme -> pravým tlačítkem myši klikneme na zástupce -> vlastnosti -> umístění je Cíl bez "duo.exe"

1.3. Licenční údaje

- Zde zadáte:
- > Licenční číslo pro verzi programu
 - > Instalační klíč pro daný rok
 - > IČO, na které je WinDUO registrováno
 - > Uživatel, Firma - volitelné uživatelem

Poznámka: Při aktualizaci jsou údaje předvyplněné, mění se pouze instalační klíč.
Pokud instalujete WinDUO poprvé, tyto údaje naleznete na licenční kartě.

Upozornění!!! Při instalaci WD-Gratis verze se licenční údaje nevyplňují.

Licenční údaje

Pokud instalujete WinDUO Gratis
licenční číslo a instalační klíč nevyplňujte ...

Licenční číslo: [] - []

Instalační klíč: []

Identifikace uživatele

IČO: 17171717

Uživatel: (Volitelné uživatelem)

Firma: (Volitelné uživatelem)

Vyplněné údaje pečlivě zkontrolujte

OK Zpět

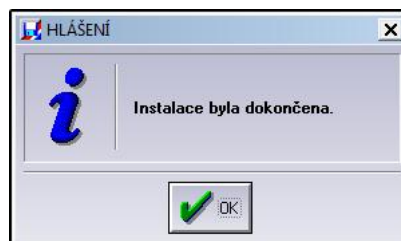
1.4. Dotazovací a informační okna



Pro kontrolu potvrdíme



Pro pokračování potvrdíme



Pro pokračování potvrdíme

Upozornění!!! Před spuštěním programu WinDUO doporučujeme nastavení práv.

2. Nastavení práv – před prvním spuštěním programu

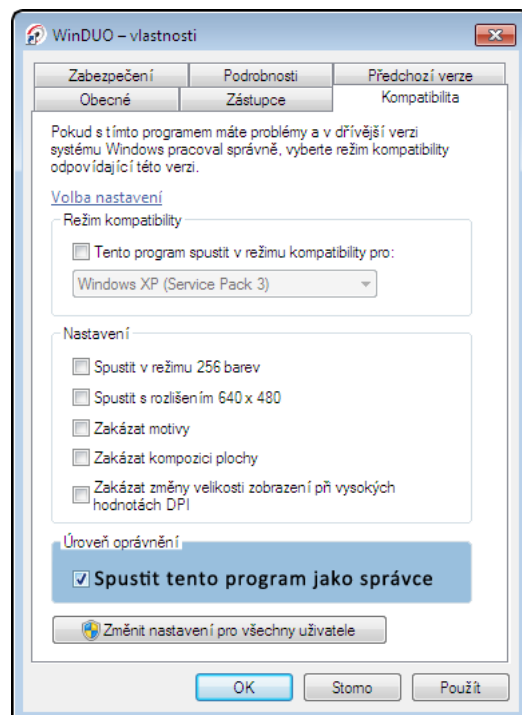
Program WinDUO pro správnou funkci spouštíme jako správce a nastavíme práva pro kořenovou složku.

Upozornění!!! V případě, že program nespouštíme jako správce, nejsou udělena práva kořenové složce, data se ukládají do virtuálního umístění.

(Počítač -> Místní disk (C:) -> Users -> "Název uživatelského účtu" -> AppData -> Local -> VirtualStore)

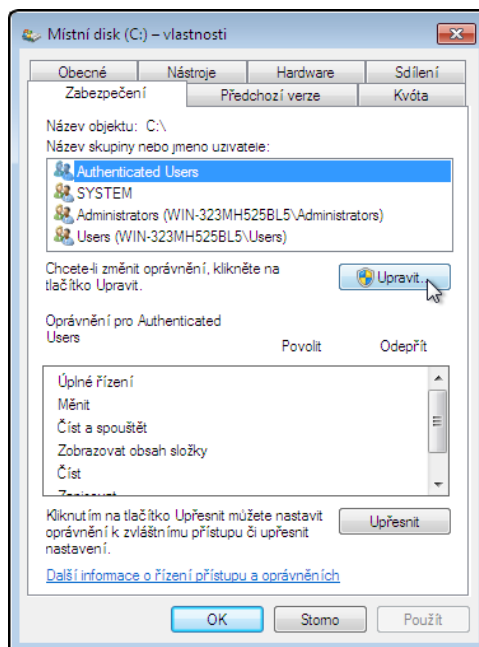
Nastavení spouštění jako správce

Pravým tlačítkem myši klikneme na zástupce WinDUO -> Vlastnosti -> Kompatibilita -> Spustit tento program jako správce -> OK.



Nastavení práv pro kořenovou složku

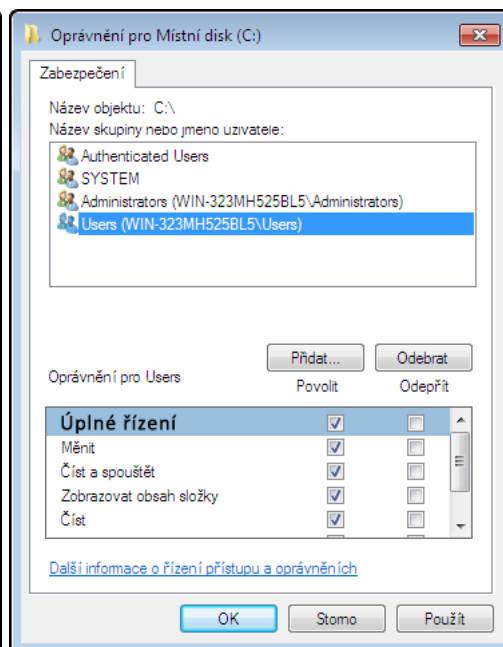
Obrázek č. 1



Pravým tlačítkem myši na složku WinDUO -> Vlastnosti -> Zabezpečení -> Upravit viz obr. 1 -> Označit User viz obr. 2 -> Úplné řízení -> OK.

Poznámka: V případě, že kořenová složka nemá plná práva, může nastat problém s aktualizací. Pro správnou funkci aktualizace zkontrolujeme i podsložku update.

Obrázek č. 2



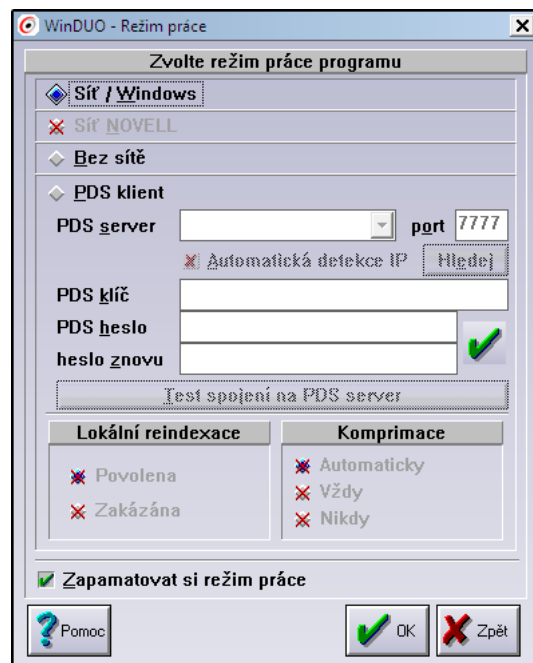
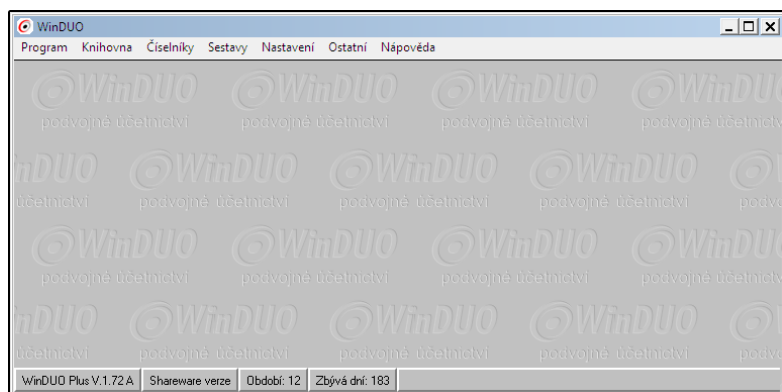
3. První spuštění programu WinDUO

U prvního spuštění na daném PC se zobrazí okno

- > Režim Práce -> Sítě / Windows
- > Bez sítě
- > PDS klient

Upozornění!!! Po zvolení režimu je třeba program WinDUO spustit znovu.

Poznámka: Po spuštění se zobrazí základní okno programu WinDUO



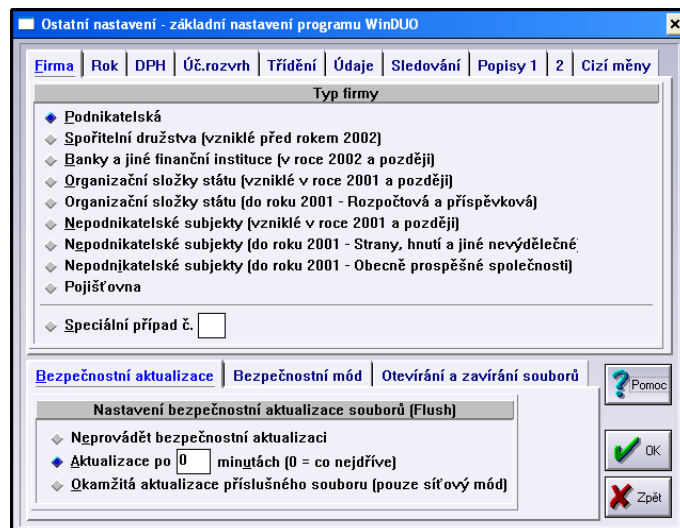
4. DOPORUČENÍ - Nastavení bezpečnostní aktualizace souborů

Ve WinDUO -> Nastavení -> Ostatní nastavení

- > Bezpečnostní aktualizace
- > Aktualizovat po [0] minutách -> OK

Upozornění!!! V případě jinak nastaveného času u této položky, jsou data uložena pouze v operační paměti počítače. Např. při výpadku el. proudu nebo jiné příčiny ukončení programu WinDUO, může dojít ke ztrátě nově zadaných dat.

- Nastavení neprovádět -> Ztráta dat od posledního ukončení programu WinDUO
- Nastavení po 7 min. -> Ztráta dat za posledních 7 minut
- Nastavení po 0 min. -> Ztráta max. aktuálně rozpracovaného dokladu



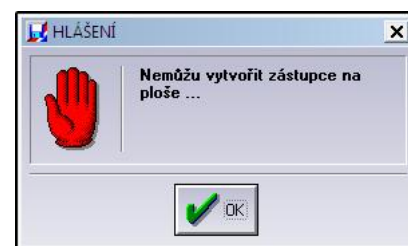
NYNÍ JE WinDUO ŘÁDNĚ NAINSTALOVÁNO a NASTAVENO

5. Co vás při instalaci mohlo potkat

Nemůžu vytvořit zástupce na ploše

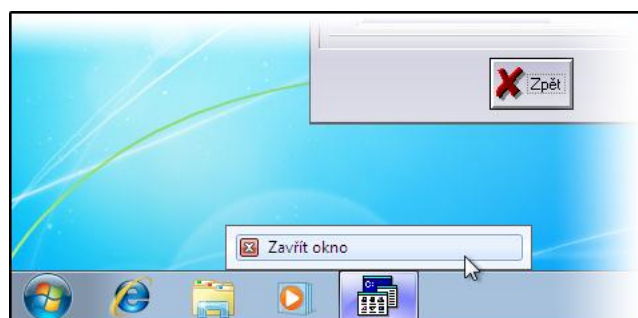
V případě že se objeví okno "Nemůžu vytvořit zástupce na ploše ..." najdete do adresáře WinDUO, odkud si zástupce na plochu vytáhnete (Pravým tlačítkem myši na duo.exe -> odeslat -> Plocha vytvořit zástupce).

Poznámka: Při aktualizaci se může zobrazit toto upozornění i v případě, že je zástupce již vytvořen.



Instalace zamrzne na 100%

Výjimečně je instalace zastavena na 100% na dobu > 5 min. Instalace je i přes toto zamrznutí řádně dokončená. Instalaci stačí vypnout, přes správce úloh, nebo klikem pravým tlačítkem myši na instalaci v hlavním panelu -> Ukončit.



Absence ikony u zástupce

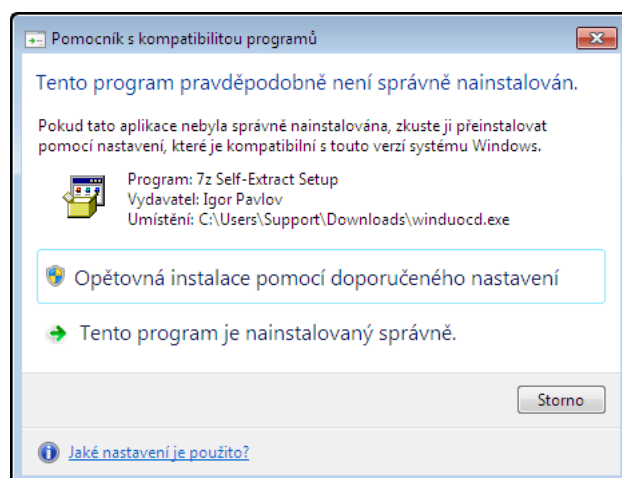
Ikona je ke stažení na www.winduo.cz/download/DUO.ico

Ikonu uložíme do kořenového adresáře WinDUO -> Na ploše klikneme pravým tlačítkem myši na zástupce WinDUO -> Vlastnosti -> Změnit ikonu -> Vybereme DUO.ico -> OK.



Tento program pravděpodobně není správně nainstalován

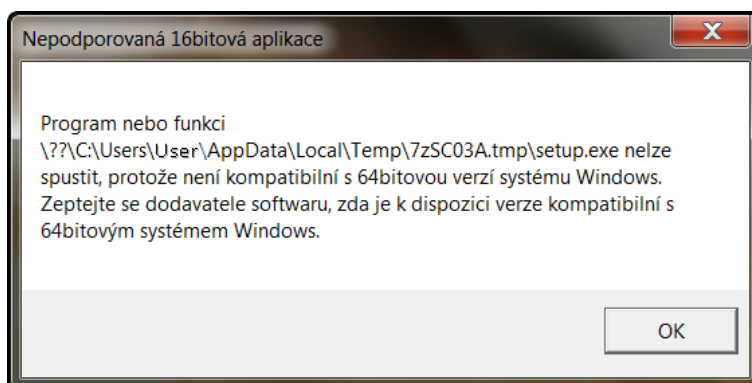
Po instalaci se vám zobrazilo okno pomocník s kompatibilitou. Instalace proběhla a je v pořádku. Pro pokračování zvolíme možnost -> Tento program je nainstalován správně.



WinDUO a 64 bitový systém

Instalaci WinDUO lze pod 64 bit systémem provést přes VIRTUAL PC a XP mode od Microsoftu, nebo přes program VMware Player + 32 bit systém.

Poznámka: Krabicová licence Windows 64bit je platná i pro 32bit verzi. Toto si před instalací můžete rozhodnout.



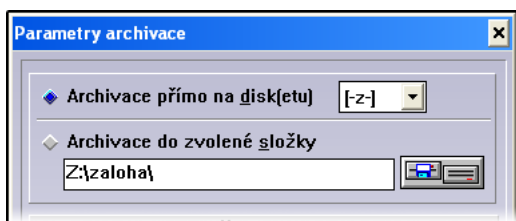
6. Archivace a Rearchivace dat

Archivace

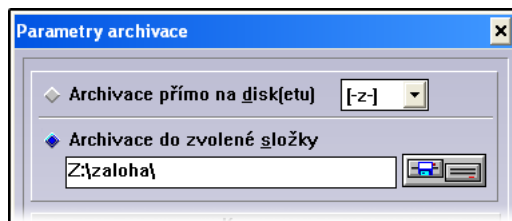
Doporučujeme provádět archivaci minimálně jednou měsíčně do externího umístění -> flash disk, externí disk, síťové umístění atd.

V programu WinDUO jsou 2 možnosti archivace -> Archivace aktuálního roku (Archivace aktuálně vybraného období)
-> Archivace všech dat

Postup archivace -> Program -> (Jedna z možností archivace) -> Vyplníme popis archívu -> Parametry (volba umístění, typ komprese, ochrana heslem) -> Možnost zrušit staré archívy -> Archivace dokončena.



Archivace přímo na disk Z



Archivace do zvolené složky

Upozornění!!! Při poškození pevného disku PC (např. blesk, poškozený sektor, voda) -> archivací na externí umístění předejdete ztrátě dat.

!!! NEZANEDBÁVEJTE POTŘEBU ZÁLOHY !!! -> MŮŽE UŠETŘIT PROBLÉMY, ČAS I PENÍZE

Rearchivace

Postup rearchivace -> Program -> Rearchivace -> 2x Upozornění na přepsání stávajících dat -> Dotaz na otestování archívu-> Volba umístění archívu -> Výběr archívu -> Kontrola archívu hotova -> Potvrzení rearchivace -> Rearchivace dokončena.

UPOZORNĚNÍ!!! Rearchivací se přepíše aktuální data v programu WinDUO

-> rearchivace z archívu všech .dat-> Přepíše veškeré data
-> rearchivace z archívu aktuálního -> Přepíše data daného roku.

7. Aktualizace programu

Aktualizaci programu WinDUO lze provést několika způsoby:

-> ručně formou instalace do stejného umístění (viz. manuál instalace)
-> z programu -> program -> aktualizace programu.

Upozornění!!! Cena aktualizací (paušálu) v daném roce je zahrnuta v Údržbě programu na daný rok.
Viz ceník na: <http://www.winduo.cz/index.php?mid=35&cid=13&ofsY=114>

V údržbě programu je zahrnuta :
-> Cena za upgrade
-> Telefonická a emailová podpora k obsluze programu WinDUO



DĚKUJEME, ŽE JSTE SI VYBRALI ÚČETNÍ PROGRAM WinDUO.

ČAPEK - WinDUO, s.r.o.

Chittussiho 13, 710 00 Ostrava

IČ: 27831418, DIČ: CZ27831418

email: winduo@winduo.cz

tel., fax.: +420 596 248 545/ 585